

Кому: Обществу с ограниченной
ответственностью «Специализированный
застройщик «Первый» ИНН 4401152978
(наименование застройщика (фамилия, имя, отчество – для граждан,

проезд Апраксинский, дом 41, строение 20,
полное наименование организации – для юридических лиц)

офис 1, город Кострома, 156000
его почтовый индекс и адрес, адрес электронной почты)

РАЗРЕШЕНИЕ

на ввод объекта в эксплуатацию

от 01 июля 2019 года

№ 44-RU 44328000- 61 -2019

1. Администрация города Костромы

(наименование уполномоченного федерального органа исполнительной власти, или органа исполнительной власти субъекта Российской Федерации, или органа местного самоуправления, осуществляющих выдачу разрешения на ввод объекта в эксплуатацию)

в соответствии со статьей 55 Градостроительного кодекса Российской Федерации,

разрешает ввод в эксплуатацию построенного, реконструированного,
(ненужное зачеркнуть)

объекта капитального строительства; ~~линейного объекта; объекта капитального строительства входящего в состав линейного объекта; завершеного работами по сохранению объекта культурного наследия, при которых затрагивались конструктивные и другие характеристики надежности и безопасности объекта~~

"2-х этажный 8-и квартирный жилой дом № 41 по ГП"

(наименование объекта (этапа)

капитального строительства

в соответствии с проектной документацией, кадастровый номер объекта)

расположенного по адресу: 156000, Российская Федерация, Костромская область,

городской округ город Кострома, город Кострома, Макарьевский проезд, 28

(адрес объекта капитального строительства в соответствии с государственным адресным реестром с указанием реквизитов документа о присвоении, изменении адреса)

на земельном участке (земельных участках) с кадастровым номером: _____

44:27:030101:1795

строительный адрес: _____

156000, Костромская область, город Кострома,

Макарьевский проезд, 28

В отношении объекта капитального строительства выдано разрешение на строительство

№ 44-RU 44328000-328-2016 от 02.08.2016

Администрация города Костромы

II. Сведения об объекте капитального строительства.

Наименование показателя	Единица измерения	По проекту	Фактически
1	2	3	4
1. Общие показатели вводимого в эксплуатацию объекта			
Строительный объем - всего	куб. м	1822,1	1822,1
в том числе надземной части	куб. м	1822,1	1822,1
Общая площадь	кв. м	461,2	488,0
Площадь нежилых помещений	кв. м	-	41,1
Площадь встроенно-пристроенных помещений	кв. м	-	-
Количество зданий, сооружений	шт.	1	1
2. Объекты производственного назначения			
2.1 Нежилые объекты (объекты здравоохранения, образования культуры, отдыха, спорта и т. д.)			
Количество мест		-	-
Количество помещений		-	-
Вместимость		-	-
Количество этажей		-	-
В том числе подземных		-	-
Сети и системы инженерно-технического обеспечения		-	-
Лифты	шт.	-	-
Инвалидные подъемники	шт.	-	-
Инвалидные подъемники	шт.	-	-
Материалы фундаментов		-	-
Материалы стен		-	-
Материалы перекрытий		-	-
Материалы кровли		-	-
Иные показатели		-	-

Наименование показателя	Единица измерения	По проекту	Фактически
1	2	3	4
2.2. Объекты жилищного фонда			
Общая площадь жилых помещений (за исключением балконов, лоджий, веранд и террас)	кв. м	415,2	413,3
Общая площадь нежилых помещений, в том числе площадь общего имущества в многоквартирном доме	кв. м	-	41,1
Количество этажей	шт.	2	2
в том числе подземных		0	0
Количество секций	секций	1	1
Количество квартир/общая площадь, всего в том числе:	шт./кв. м	8/415,2	8/413,3
1-комнатные	шт./кв. м	-	-
2-комнатные	шт./кв. м	8/415,2	8/413,3
3-комнатные	шт./кв. м	-	-
4-комнатные	шт./кв. м	-	-
более чем 4-комнатные	шт./кв. м	-	-
Общая площадь жилых помещений (с учетом балконов, лоджий, веранд и террас)	кв. м	415,2	413,3
Сети и системы инженерно-технического обеспечения		водоснабжение, канализация, отопление - центральное, электроснабжение, ливневая канализация	водоснабжение, канализация, отопление - центральное, электроснабжение, ливневая канализация
Лифты	шт.	-	-
Эскалаторы	шт.	-	-
Инвалидные подъемники	шт.	-	-
Материалы фундаментов		ленточные монолитные железобетонные	сборный железобетонный
Материалы стен		трехслойные ж/б панели	крупнопанельные
Материалы перекрытий		сборные ж/б плиты	сборные ж/б плиты
Материалы кровли		плоская рулонная с покрытием	совмещенная, плоская, утепленная, стеклогидроизол
Иные показатели		-	-
3. Объекты производственного назначения			

Наименование показателя	Единица измерения	По проекту	Фактически
1	2	3	4
Наименование объекта капитального строительства в соответствии с проектной документацией			
Тип объекта		-	-
Мощность		-	-
Производительность		-	-
Сети и системы инженерно-технического обеспечения		-	-
Лифты	шт.	-	-
Эскалаторы	шт.	-	-
Инвалидные подъемники	шт.	-	-
Материалы фундаментов		-	-
Материалы стен		-	-
Материалы перекрытий		-	-
Материалы кровли		-	-
Иные показатели		-	-
4. Линейные объекты			
Категория (класс)		-	-
Протяженность		-	-
Мощность (пропускная способность, грузооборот, интенсивность движения)		-	-
Диаметр и количество трубопроводов, характеристика материалов труб)		-	-
Тип (К Л, ВЛ, КВЛ), уровень напряжения линий электропередачи		-	-
Перечень конструктивных элементов, оказывающих влияние на безопасность		-	-
Иные показатели		-	-
5. Соответствие требованиям энергетической эффективности и требования оснащенности приборами учета используемых энергетических ресурсов			
Класс энергоэффективности здания		В «высокий»	В «высокий»

Наименование показателя	Единица измерения	По проекту	Фактически
1	2	3	4
Удельный расход тепловой энергии на 1 кв. м площади	кВт*ч/м ²	0,06	0,06
Материалы утепления наружных ограждающих конструкций		пенополистирол	пенополистирол
Заполнение световых проемов		ПВХ профиль с двухкамерным стеклопакетом	ПВХ профиль с двухкамерным стеклопакетом

Разрешение на ввод объекта в эксплуатацию не действительно без технического плана _____
 подготовленного 25.06.2019 года кадастровым инженером Тимошадченко Валентиной
 Валентиновной, квалификационный аттестат № 44-12-94 от 14.12.2012, выдан департаментом
 имущественных и земельных отношений Костромской области, дата внесения сведений в
 государственный реестр кадастровых инженеров - 25.12.2012



Исполняющий обязанности главы
Администрации города Костромы
 (должность уполномоченного сотрудника органа,
 осуществляющего выдачу разрешения на ввод объекта в
 эксплуатацию)

"01" июля 2019 года

М.П.

(подпись)

О. В. Болоховец
 (расшифровка подписи)

И. Н. Чихватова
222 777 доб.107

дом 41 по ГП

ТЕХНИЧЕСКИЙ ПЛАН ЗДАНИЯ (вид объекта недвижимости, в отношении которого подготовлен технический план, в родительном падеже)
Общие сведения о кадастровых работах
1. Технический план подготовлен в результате выполнения кадастровых работ в связи с: созданием здания, расположенного по адресу: Костромская область, Кострома г, проезд Макарьевский (дом 41 по ГП), д 28 и 9 помещений в нем, в том числе 8 жилых и 1 нежилое помещение являющееся общедомовым имуществом
2. Сведения о заказчике кадастровых работ: <u>ООО "Первый", ОГРН 1144401005550, ИНН 4401152978</u>
3. Сведения о кадастровом инженере:
Фамилия, имя, отчество (при наличии отчества) <u>Тимошадченко Валентина Валентиновна</u>
Страховой номер индивидуального лицевого счета <u>05802123526</u>
№ регистрации в государственном реестре лиц, осуществляющих кадастровую деятельность <u>23687</u>
Контактный телефон <u>8-920-381-10-35</u>
Почтовый адрес и адрес электронной почты, по которым осуществляется связь с кадастровым инженером <u>156008 Костромская область, г.Кострома, проезд Апраксинский, дом 41, строение 10, офис 5, valentina_tim@list.ru</u>
Наименование саморегулируемой организации кадастровых инженеров, членом которой является кадастровый инженер <u>Некоммерческая саморегулируемая организация Ассоциация "Гильдия кадастровых инженеров" (НСО Ассоциация "Гильдия кадастровых инженеров")</u>
Сокращенное наименование юридического лица, если кадастровый инженер является работником юридического лица <u>ООО "Генплан"</u>
№ и дата заключения договора на выполнение кадастровых работ <u>№ 6/н от "10" июня 2019 г.</u>
Дата подготовки технического плана (число, месяц, год) <u>"25" июня 2019г.</u>

Исходные данные

1. Перечень документов, использованных при подготовке технического плана

N п/п	Наименование документа	Реквизиты документа
1	2	3
1	Кадастровая выписка о земельном участке	№ 99/2019/268957276 от 25.06.2019
2	Кадастровый план территории в электронной форме	№ КУВИ-001/2019-9658720 от 25.04.2019
3	Проектная документация	№ - от 04.04.2016
4	Разрешение на строительство	№ 44-RU44328000-328-2016 от 02.08.2016

2. Сведения о геодезической основе, использованной при подготовке технического плана

Система координат МСК44, зона1

N п/п	Название пункта и тип знака геодезической сети	Класс геодезической сети	Координаты, м		Сведения о состоянии на 24 Июнь 2019 г.		
			X	Y	наружного знака пункта	центра знака	марки
1	2	3	4	5	6	7	8
1	ОМЗ-188,	ОМС-2	298975.87	1215884.63	не обнаружен	сохранился	сохранился
2	ОМЗ-067,	ОМС 2	299212.3	1215499.19	не обнаружен	сохранился	сохранился
3	ОМЗ-166,	ОМС 2	295828.51	1208787.27	не обнаружен	сохранился	сохранился
4	ОМЗ-207,	ОМС 2	296092.95	1208406.67	не обнаружен	сохранился	сохранился

3. Сведения о средствах измерений

N п/п	Наименование прибора (инструмента, аппаратуры)	Сведения об утверждении типа измерений	Реквизиты свидетельства о поверке прибора (инструмента, аппаратуры)
1	2	3	4
1	Тахеометр электронный Sokkia SET620	213521 , без ограничений	№ 341946 до 23.12.2019
2	Цифровой лазерный дальномер	140483921122, -	-

4. Сведения об объекте (объектах) недвижимости, из которого (которых) был образован объект недвижимости

N п/п	Кадастровый номер
1	2
-	-

5. Сведения о помещениях, машино-местах, расположенных в здании, сооружении

5.1. Сведения о помещениях, расположенных в здании, сооружении

N п/п	Кадастровый номер помещения
1	2
-	-

5.2. Сведения о машино-местах, расположенных в здании, сооружении

N п/п	Кадастровый номер машино-места
1	2
-	-

6. Сведения об объектах недвижимости, входящих в состав единого недвижимого комплекса

N п/п	Вид объекта недвижимости, входящего в состав единого недвижимого комплекса	Кадастровый номер
1	2	3
-	-	-

Сведения о выполненных измерениях и расчетах

1. Метод определения координат характерных точек контура объекта недвижимости, части (частей) объекта недвижимости

Номер контура	Номера характерных точек контура	Метод определения координат
1	2	3
-	1 - 4	Геодезический метод

2. Точность определения координат характерных точек контура объекта недвижимости

Номер контура	Номера характерных точек контура	Формулы, примененные для расчета средней квадратической погрешности определения координат характерных точек контура (Mt), м
1	2	3
-	1 - 4	Mt=0.10 с использованием программного обеспечения MapInfo 11.0

3. Точность определения координат характерных точек контура части (частей) объекта недвижимости

Номер контура	Номера характерных точек контура	Учетный номер или обозначение части	Формулы, примененные для расчета средней квадратической погрешности определения координат характерных точек контура (Mt), м
1	2	3	4
-	-	-	-

Описание местоположения объекта недвижимости

1. Описание местоположения здания, сооружения, объекта незавершенного строительства на земельном участке

1.1. Сведения о характерных точках контура объекта недвижимости

Зона N -

Номер контура	Номера характерных точек контура	Координаты, м		R, м	Средняя квадратическая погрешность определения координат характерных точек контура (Mt), м	Тип контура	Глубина, высота, м	
		X	Y				H1	H2
1	2	3	4	5	6	7	8	9
-	1	298347.07	1211753.93	-	0.10	наземный	-	-
-	2	298339.53	1211764.32	-	0.10	наземный	-	-
-	3	298321.83	1211751.53	-	0.10	наземный	-	-
-	4	298329.35	1211741.14	-	0.10	наземный	-	-
-	1	298347.07	1211753.93	-	0.10	наземный	-	-

1.2. Сведения о предельных глубине и высоте конструктивных элементов объекта недвижимости

Предельная глубина конструктивных элементов объекта недвижимости, м -

Предельная высота конструктивных элементов объекта недвижимости, м -

1.3. Сведения о характерных точках пересечения контура объекта недвижимости с контуром (контурами) иных зданий, сооружений, объектов незавершенного строительства

Зона N -

Номер контура	Номера характерных точек контура	Координаты, м		Средняя квадратическая погрешность определения координат характерных точек контура (Mt), м	Тип контура	Глубина, высота, м		Кадастровый номер
		X	Y			H1	H2	
1	2	3	4	5	6	7	8	9
-	-	-	-	-	-	-	-	-

2. Описание местоположения машино-места

Обозначение машино-места (номер) -

2.1. Сведения о расстояниях

2.1.1. Сведения о расстояниях от специальных меток до характерных точек границ машино-места

N п/п специальной метки	N п/п характерной точки границы машино-места	Расстояние, м
1	2	3
-	-	-

2.1.2. Сведения о расстояниях между характерными точками границ машино-места

N п/п характерной точки границы машино-места	N п/п характерной точки границы машино-места	Расстояние, м
1	2	3
-	-	-

2.2. Сведения о координатах специальных меток

N п/п специальной метки	Координаты, м		Средняя квадратическая погрешность определения координат (Mt), м
	X	Y	

2.2. Сведения о координатах специальных меток

N п/п специальной метки	Координаты, м		Средняя квадратическая погрешность определения координат (Mt), м
	X	Y	
1	2	3	4
-	-	-	-

2.3. Сведения о характерных точках границ помещения, в котором расположено машино-место

Номера характерных точек границ помещения	Координаты, м		Средняя квадратическая погрешность определения координат характерных точек (Mt), м
	X	Y	
1	2	3	4
-	-	-	-

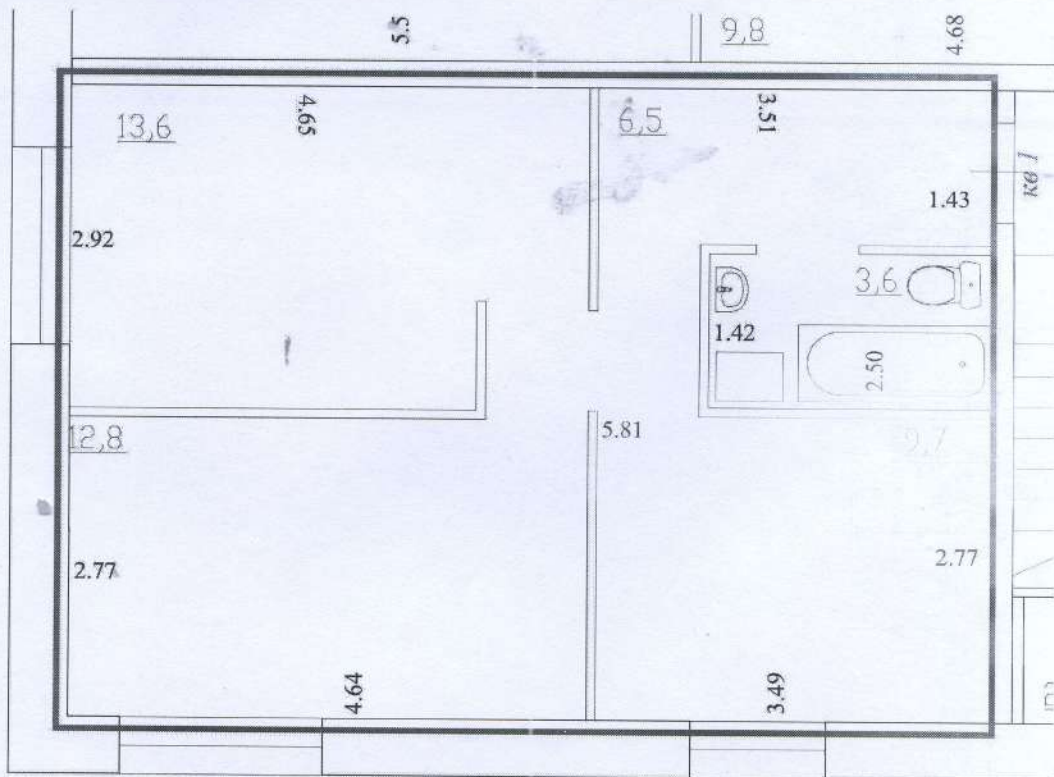
Характеристики объекта недвижимости		
N п/п	Наименование характеристики	Значение характеристики
	ценность, вид и наименование выявленного объекта культурного наследия	
	Реквизиты решений Правительства Российской Федерации, органов охраны объектов культурного наследия о включении объекта недвижимости в единый государственный реестр объектов культурного наследия (памятников истории и культуры) народов Российской Федерации либо об отнесении объекта недвижимости к выявленным объектам культурного наследия, подлежащим государственной охране	-
	Реквизиты документа, на основании которого установлены требования к сохранению, содержанию и использованию объектов культурного наследия (памятников истории и культуры) народов Российской Федерации, требования к обеспечению доступа к таким объектам либо выявленного объекта культурного наследия	-

Характеристики объекта недвижимости

N п/п	Наименование характеристики	Значение характеристики
1	2	3
1	Вид объекта недвижимости	Здание
2	Кадастровый номер объекта недвижимости	-
3	Ранее присвоенный государственный учетный номер объекта недвижимости (кадастровый, инвентарный или условный номер)	-
	Кадастровый номер исходного объекта недвижимости	-
4	Кадастровый номер земельного участка (земельных участков), в пределах которого (которых) расположен объект недвижимости	44:27:030101:1795
5	Номер кадастрового квартала (кадастровых кварталов), в пределах которого (которых) расположен объект недвижимости	44:27:030101
6	Кадастровый номер иного объекта недвижимости, в пределах (в составе) которого расположен объект недвижимости	-
	Номер, тип этажа (этажей), на котором (которых) расположено помещение	-
	Номер, тип этажа, на котором расположено машино-место	-
	Обозначение (номер) помещения, машино-места на поэтажном плане	-
7	Адрес объекта недвижимости	Костромская область, Кострома г, проезд Макарьевский, д 28
	Дата последнего обновления записи в государственном адресном реестре	-
	Местоположение объекта недвижимости	-
	Дополнение местоположения объекта недвижимости	-
8	Назначение объекта недвижимости	Многоквартирный дом
	Проектируемое назначение объекта незавершенного строительства	-
9	Наименование объекта недвижимости	2-х этажный 8-и квартирный жилой дом № 41 по ГП
10	Количество этажей объекта недвижимости	2
	в том числе подземных	-
11	Материал наружных стен здания	Крупнопанельные
12	Год ввода объекта недвижимости в эксплуатацию по завершении его строительства	-
	Год завершения строительства объекта недвижимости	2019
13	Площадь объекта недвижимости (P), м2	488
14	Вид (виды) разрешенного использования объекта недвижимости	-
15	Основная характеристика сооружения и ее значение	-
	Основная характеристика объекта незавершенного строительства и ее проектируемое значение	-
16	Степень готовности объекта незавершенного строительства, %	-
17	Сведения о включении объекта недвижимости в единый государственный реестр объектов культурного наследия (памятников истории и культуры) народов Российской Федерации	-
	Регистрационный номер, вид и наименование объекта недвижимости в едином государственном реестре объектов культурного наследия (памятников истории и культуры) народов Российской Федерации либо регистрационный номер учетной карты объекта, представляющего собой историко-культурную	-

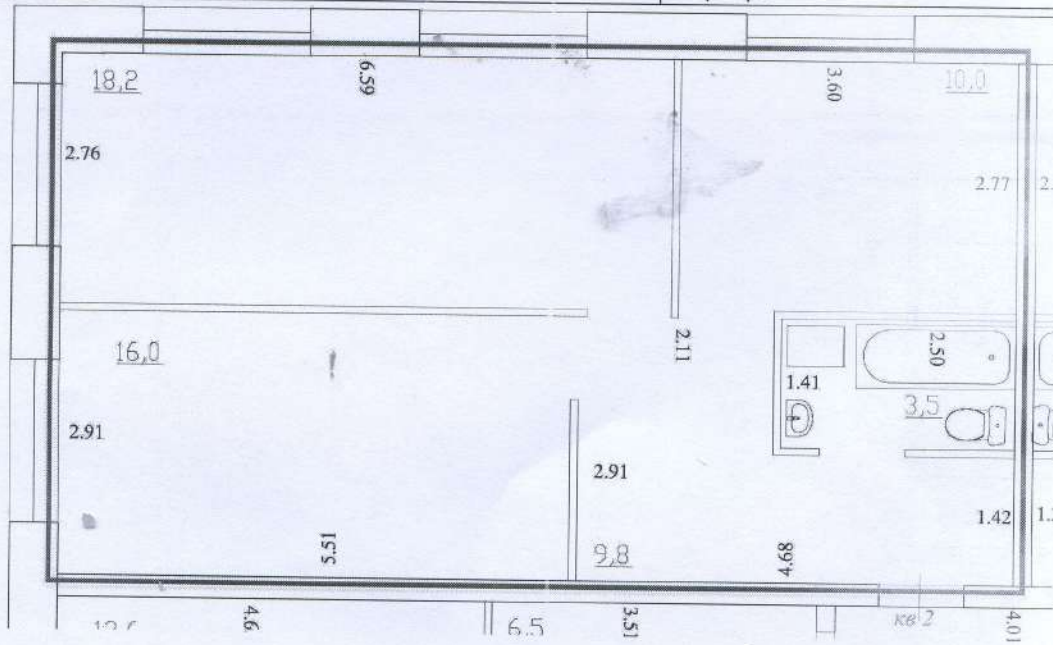
Характеристики помещений, машино-мест в здании, сооружении

N п/п	Наименование характеристики	Значение характеристики
1	2	3
1	Кадастровый номер либо ранее присвоенный государственный учетный номер помещения, машино-места (кадастровый, инвентарный или условный номер)	-
	Кадастровый номер исходного объекта недвижимости (объектов недвижимости)	-
2	Номер, тип этажа (этажей), на котором (которых) расположено помещение, машино-место	Этаж 1
3	Обозначение (номер) помещения, машино-места на поэтажном плане	кв 1
4	Адрес помещения, машино-места	Костромская область, Кострома г, проезд Макарьевский, д 28, кв 1
	Местоположение помещения, машино-места	-
	Дополнение местоположения помещения, машино-места	-
5	Назначение помещения	Жилое, Квартира
6	Вид (виды) разрешенного использования помещения	-
7	Площадь помещения, машино-места (P), м2	46.2
8	Наименование помещения	Квартира



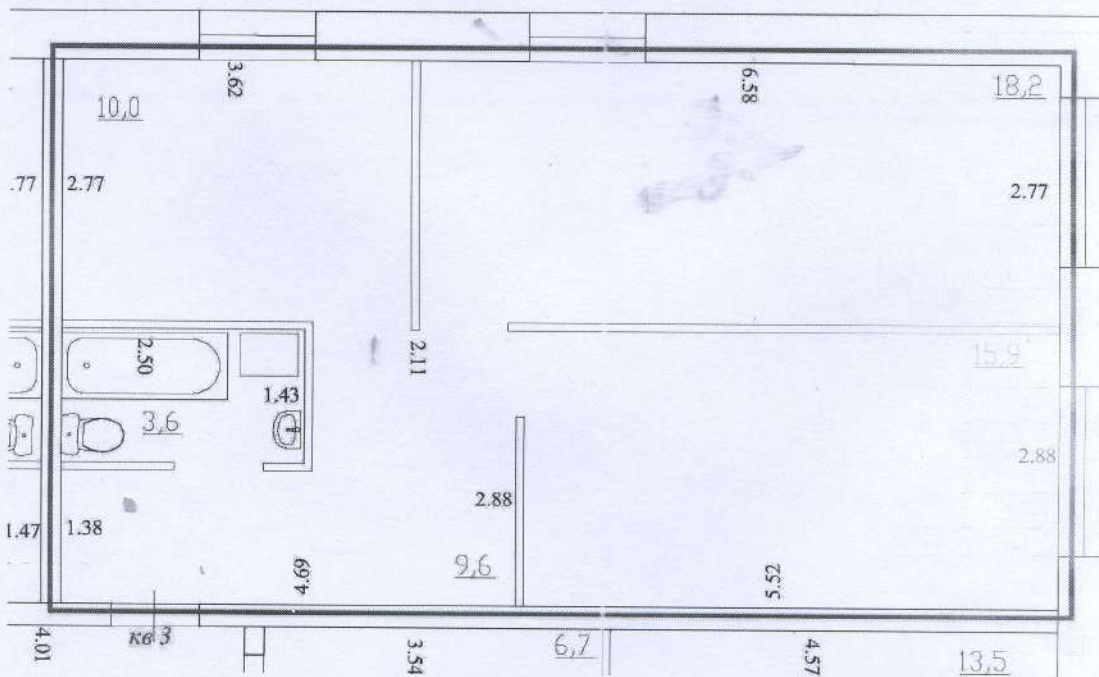
Характеристики помещений, машино-мест в здании, сооружении

N п/п	Наименование характеристики	Значение характеристики
1	2	3
1	Кадастровый номер либо ранее присвоенный государственный учетный номер помещения, машино-места (кадастровый, инвентарный или условный номер)	-
	Кадастровый номер исходного объекта недвижимости (объектов недвижимости)	-
2	Номер, тип этажа (этажей), на котором (которых) расположено помещение, машино-место	Этаж 1
3	Обозначение (номер) помещения, машино-места на поэтажном плане	кв 2
4	Адрес помещения, машино-места	Костромская область, Кострома г, проезд Макарьевский, д 28, кв 2
	Местоположение помещения, машино-места	-
	Дополнение местоположения помещения, машино-места	-
5	Назначение помещения	Жилое, Квартира
6	Вид (виды) разрешенного использования помещения	-
7	Площадь помещения, машино-места (P), м2	57.5
8	Наименование помещения	квартира

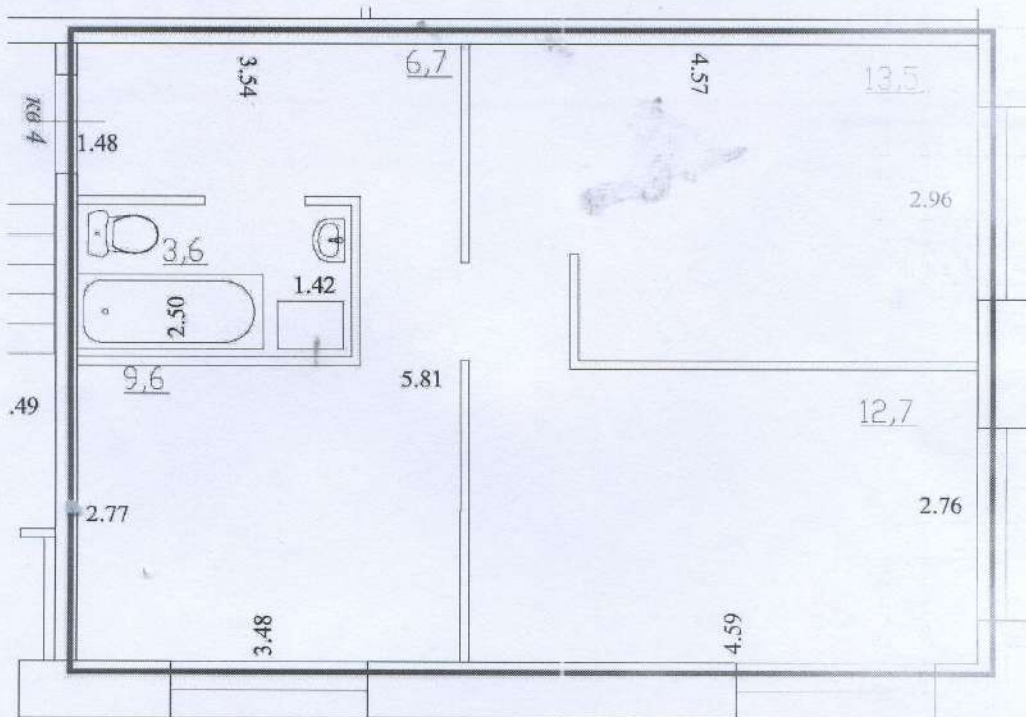


Характеристики помещений, машино-мест в здании, сооружении

N п/п	Наименование характеристики	Значение характеристики
1	2	3
1	Кадастровый номер либо ранее присвоенный государственный учетный номер помещения, машино-места (кадастровый, инвентарный или условный номер)	-
	Кадастровый номер исходного объекта недвижимости (объектов недвижимости)	-
2	Номер, тип этажа (этажей), на котором (которых) расположено помещение, машино-место	Этаж 1
3	Обозначение (номер) помещения, машино-места на поэтажном плане	кв 3
4	Адрес помещения, машино-места	Костромская область, Кострома г, проезд Макарьевский, д 28, кв 3
	Местоположение помещения, машино-места	-
	Дополнение местоположения помещения, машино-места	-
5	Назначение помещения	Жилое, Квартира
6	Вид (виды) разрешенного использования помещения	-
7	Площадь помещения, машино-места (P), м2	57.3
8	Наименование помещения	квартира

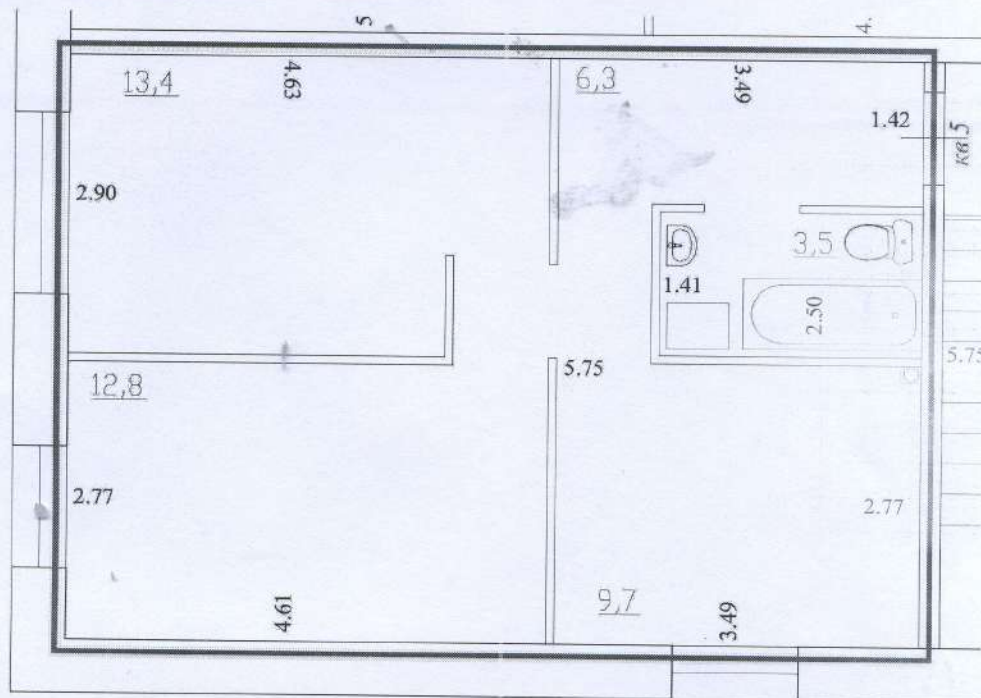


Характеристики помещений, машино-мест в здании, сооружении		
N п/п	Наименование характеристики	Значение характеристики
1	2	3
1	Кадастровый номер либо ранее присвоенный государственный учетный номер помещения, машино-места (кадастровый, инвентарный или условный номер)	-
	Кадастровый номер исходного объекта недвижимости (объектов недвижимости)	-
2	Номер, тип этажа (этажей), на котором (которых) расположено помещение, машино-место	Этаж 1
3	Обозначение (номер) помещения, машино-места на поэтажном плане	кв 4
4	Адрес помещения, машино-места	Костромская область, Кострома г, проезд Макарьевский, д 28, кв 4
	Местоположение помещения, машино-места	-
	Дополнение местоположения помещения, машино-места	-
5	Назначение помещения	Жилое, Квартира
6	Вид (виды) разрешенного использования помещения	-
7	Площадь помещения, машино-места (P), м2	46.1
8	Наименование помещения	квартира



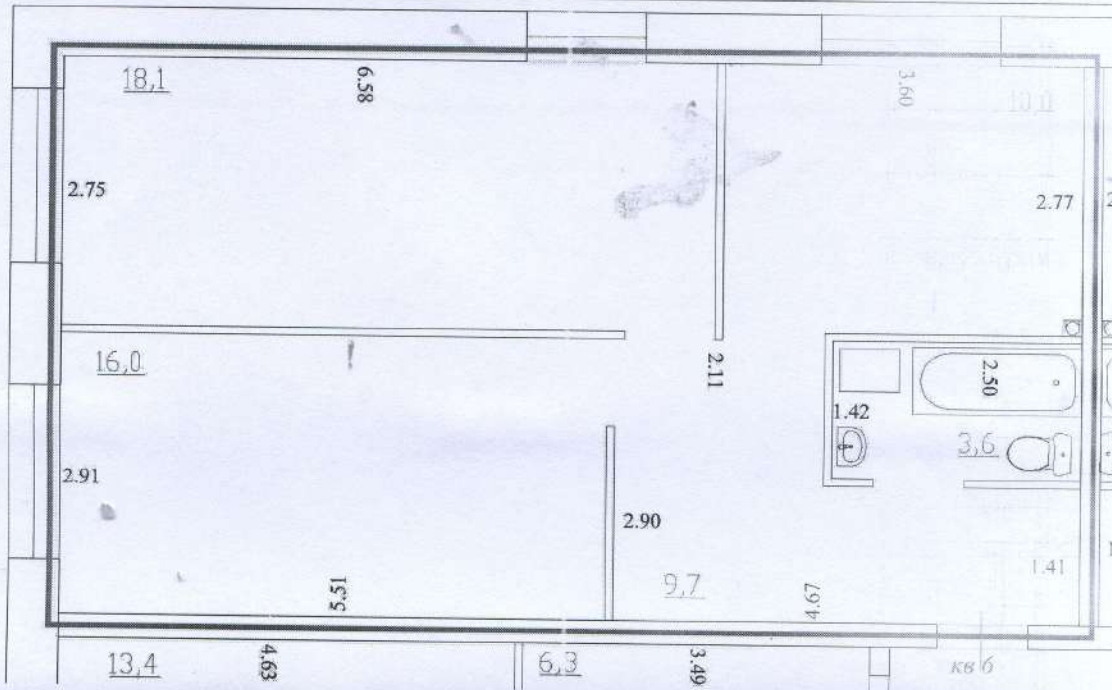
Характеристики помещений, машино-мест в здании, сооружении

N п/п	Наименование характеристики	Значение характеристики
1	2	3
1	Кадастровый номер либо ранее присвоенный государственный учетный номер помещения, машино-места (кадастровый, инвентарный или условный номер)	-
	Кадастровый номер исходного объекта недвижимости (объектов недвижимости)	-
2	Номер, тип этажа (этажей), на котором (которых) расположено помещение, машино-место	Этаж 2
3	Обозначение (номер) помещения, машино-места на поэтажном плане	кв 5
4	Адрес помещения, машино-места	Костромская область, Кострома г, проезд Макарьевский, д 28, кв 5
	Местоположение помещения, машино-места	-
	Дополнение местоположения помещения, машино-места	-
5	Назначение помещения	Жилое, Квартира
6	Вид (виды) разрешенного использования помещения	-
7	Площадь помещения, машино-места (P), м2	45.7
8	Наименование помещения	квартира



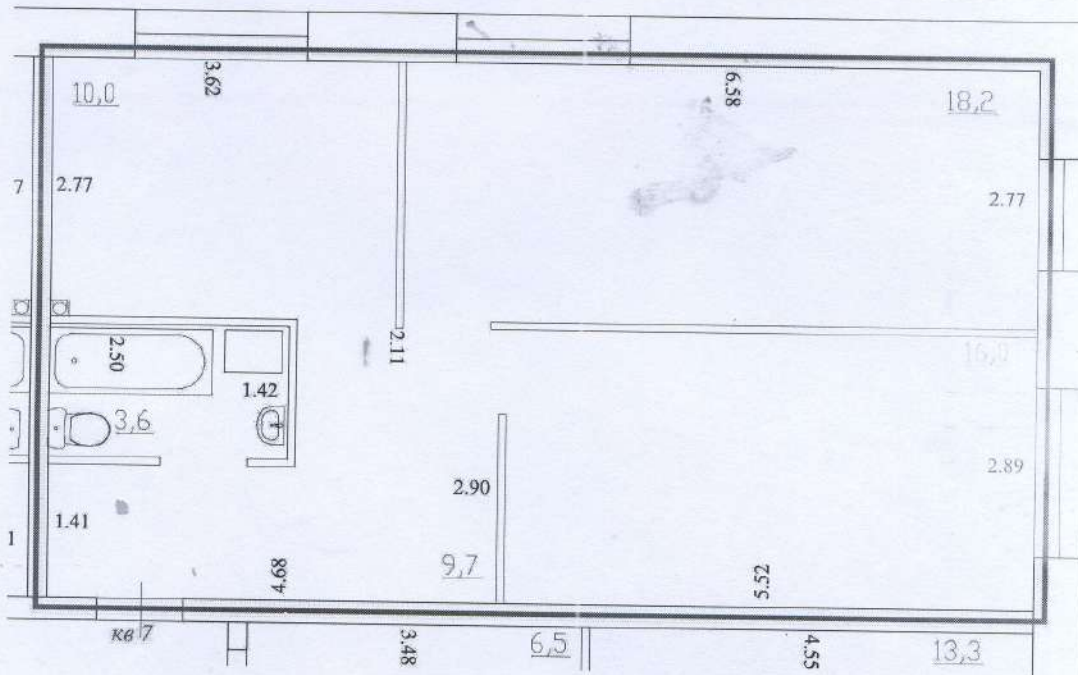
Характеристики помещений, машино-мест в здании, сооружении

N п/п	Наименование характеристики	Значение характеристики
1	2	3
1	Кадастровый номер либо ранее присвоенный государственный учетный номер помещения, машино-места (кадастровый, инвентарный или условный номер)	-
	Кадастровый номер исходного объекта недвижимости (объектов недвижимости)	-
2	Номер, тип этажа (этажей), на котором (которых) расположено помещение, машино-место	Этаж 2
3	Обозначение (номер) помещения, машино-места на поэтажном плане	кв 6
4	Адрес помещения, машино-места	Костромская область, Кострома г, проезд Макарьевский, д 28, кв 6
	Местоположение помещения, машино-места	-
	Дополнение местоположения помещения, машино-места	-
5	Назначение помещения	Жилое, Квартира
6	Вид (виды) разрешенного использования помещения	-
7	Площадь помещения, машино-места (P), м2	57.4
8	Наименование помещения	квартира

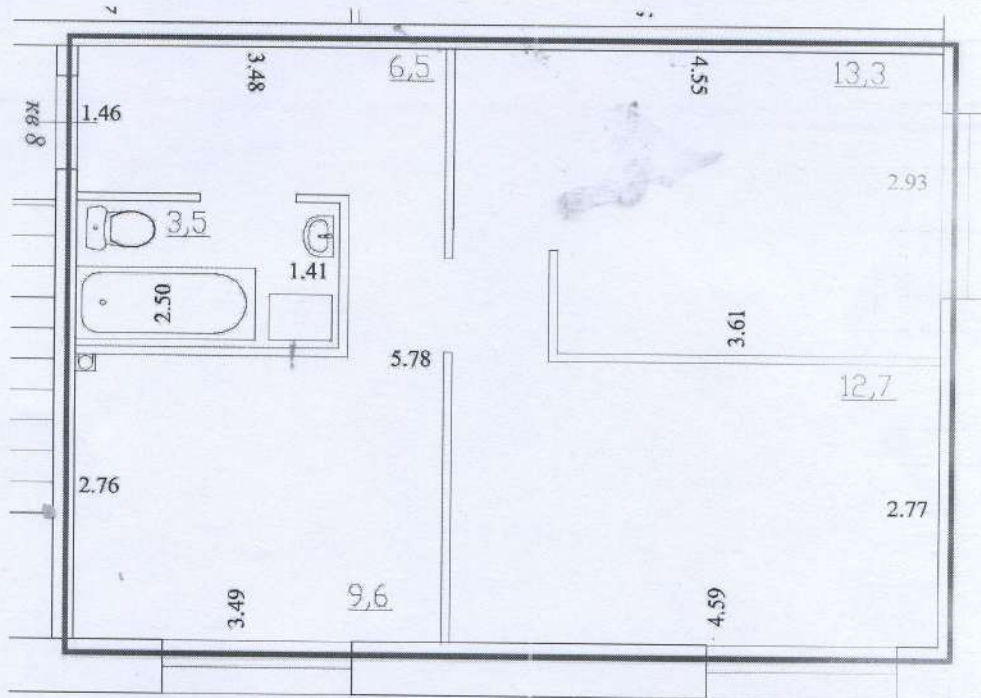


Характеристики помещений, машино-мест в здании, сооружении

N п/п	Наименование характеристики	Значение характеристики
1	2	3
1	Кадастровый номер либо ранее присвоенный государственный учетный номер помещения, машино-места (кадастровый, инвентарный или условный номер)	-
	Кадастровый номер исходного объекта недвижимости (объектов недвижимости)	-
2	Номер, тип этажа (этажей), на котором (которых) расположено помещение, машино-место	Этаж 2
3	Обозначение (номер) помещения, машино-места на поэтажном плане	кв 7
4	Адрес помещения, машино-места	Костромская область, Кострома г, проезд Макарьевский, д 28, кв 7
	Местоположение помещения, машино-места	-
	Дополнение местоположения помещения, машино-места	-
5	Назначение помещения	Жилое, Квартира
6	Вид (виды) разрешенного использования помещения	-
7	Площадь помещения, машино-места (P), м ²	57.5
8	Наименование помещения	квартира

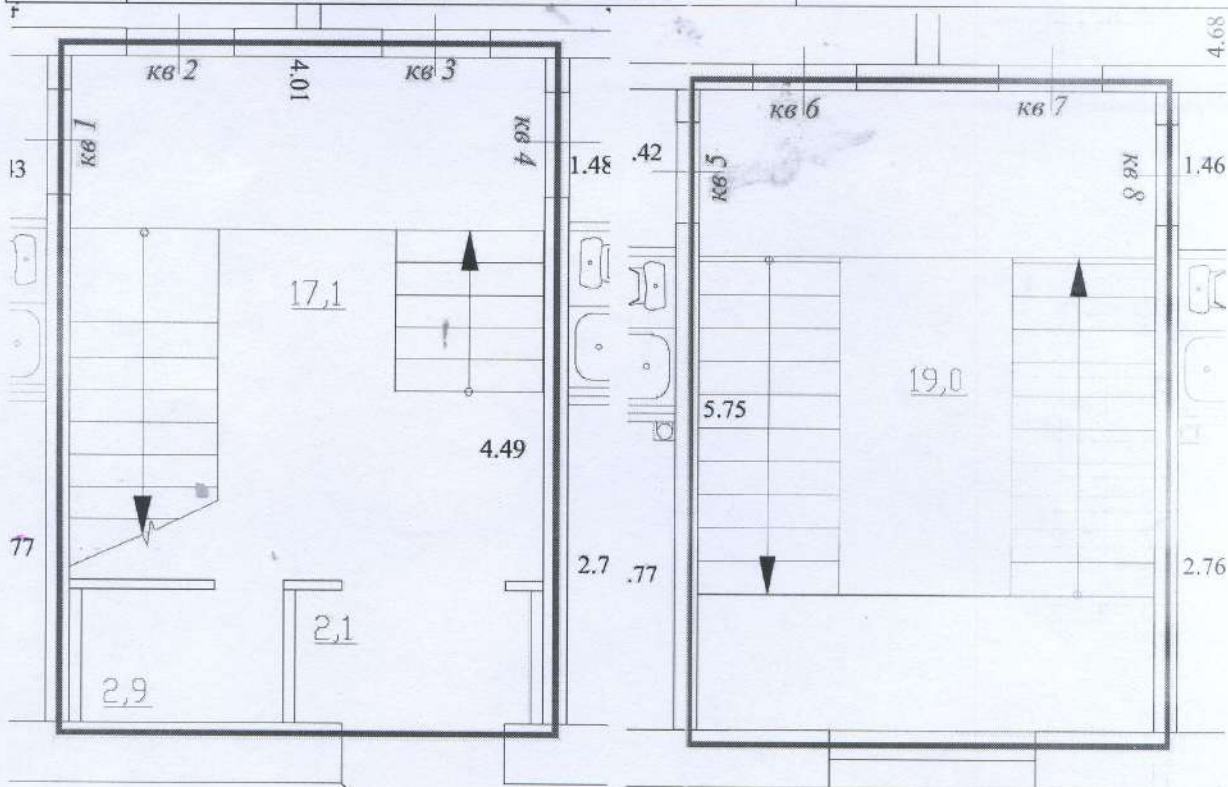


Характеристики помещений, машино-мест в здании, сооружении		
N п/п	Наименование характеристики	Значение характеристики
1	2	3
1	Кадастровый номер либо ранее присвоенный государственный учетный номер помещения, машино-места (кадастровый, инвентарный или условный номер)	-
	Кадастровый номер исходного объекта недвижимости (объектов недвижимости)	-
2	Номер, тип этажа (этажей), на котором (которых) расположено помещение, машино-место	Этаж 2
3	Обозначение (номер) помещения, машино-места на поэтажном плане	кв 8
4	Адрес помещения, машино-места	Костромская область, Кострома г, проезд Макарьевский, д 28, кв 8
	Местоположение помещения, машино-места	-
	Дополнение местоположения помещения, машино-места	-
5	Назначение помещения	Жилое, Квартира
6	Вид (виды) разрешенного использования помещения	-
7	Площадь помещения, машино-места (P), м2	45.6
8	Наименование помещения	квартира



Характеристики помещений, машино-мест в здании, сооружении

N п/п	Наименование характеристики	Значение характеристики
1	2	3
1	Кадастровый номер либо ранее присвоенный государственный учетный номер помещения, машино-места (кадастровый, инвентарный или условный номер)	-
	Кадастровый номер исходного объекта недвижимости (объектов недвижимости)	-
2	Номер, тип этажа (этажей), на котором (которых) расположено помещение, машино-место	Этаж 1,2
3	Обозначение (номер) помещения, машино-места на поэтажном плане	-
4	Адрес помещения, машино-места	Костромская область, Кострома г, проезд Макарьевский, д 28
	Местоположение помещения, машино-места	-
	Дополнение местоположения помещения, машино-места	-
5	Назначение помещения	Нежилое, Общее имущество в многоквартирном доме
6	Вид (виды) разрешенного использования помещения	-
7	Площадь помещения, машино-места (P), м2	41.1
8	Наименование помещения	-



Заключение кадастрового инженера

Технический план подготовлен по завершению строительства 2-х этажного 8-и квартирного жилого дома № 41(по ГП).

2-х комнатных квартир - 8, общей площадью - 413.3 кв.м.

Площадь дома - 488 кв.м.

Технико-экономические показатели:

строительный объем - 1822.1 м.куб;

площадь застройки - 279.5 кв.м.;

фундамент - сборный железобетонный;

стены-крупнопанельные;

перекрытия- сборные ж/б плиты;

кровля - совмещенная, плоская, утепленная, стеклогидроизол;

водопровод - центральный;

канализация - центральная;

теплоснабжение - центральное;

внутриквартирное оборудование - электроплиты;

Общая площадь жилых помещений

(за исключением балконов, лоджий, веранд и террас) - 413.3 кв.м.

Общая площадь жилых помещений

(с учетом балконов, лоджий, веранд и террас) - 413.3 кв.м.

Площадь общедомового имущества- 41.1 кв.м

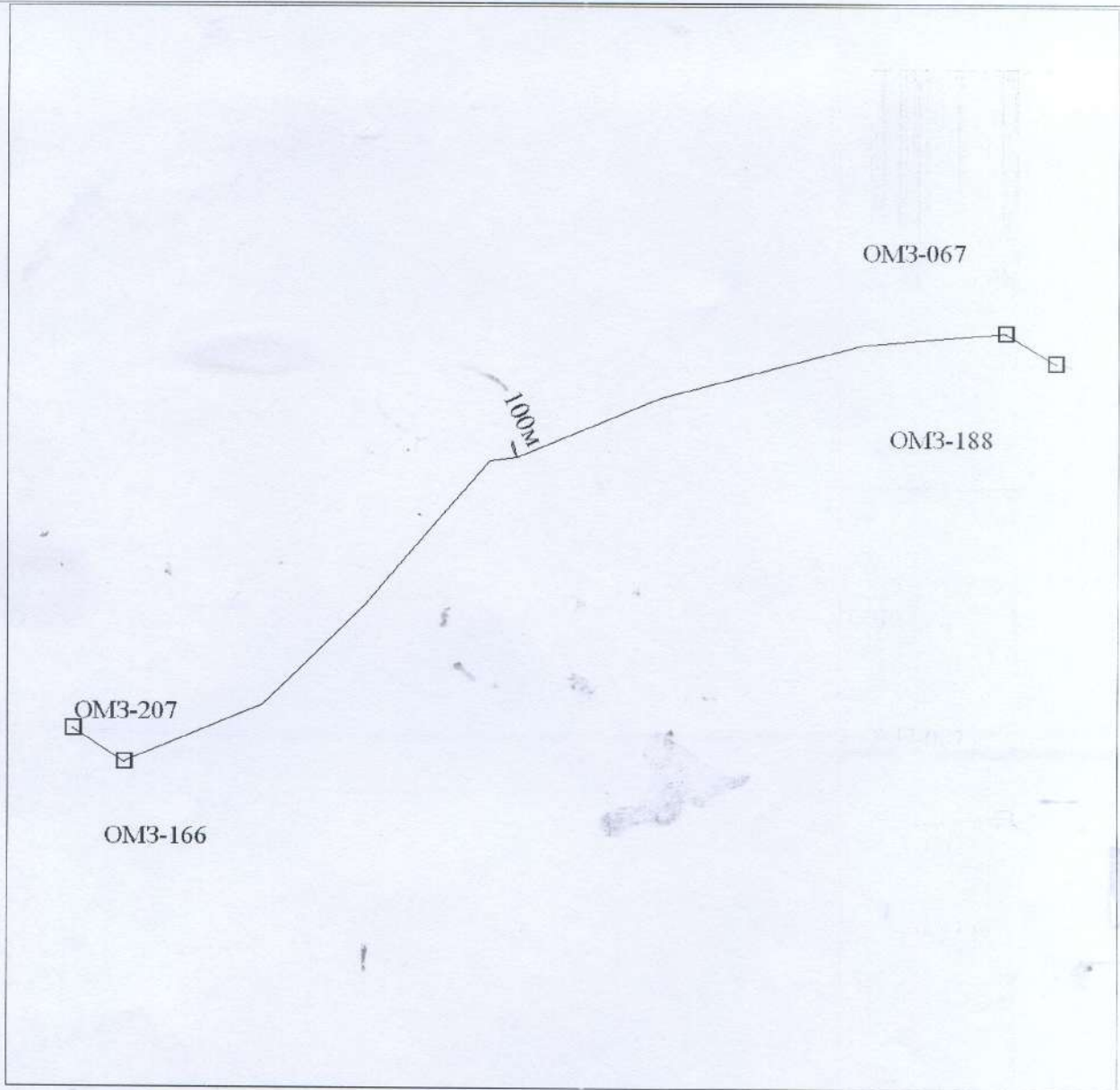
В ходе кадастровых работ при расчете площадей, кадастровый инженер руководствовался правилами приказа Минэкономразвития России от 01.03.2016 г. № 90, «Требования к определению площади здания, помещения».

В соответствии с п.21 ч.2 приказа Минэко №953 от 18.12.2015 года поэтажные планы включаемые в приложение технического плана должны быть в формате jpeg., однако актуальной xml –схемой размещенной на сайте росреестра, включение файлов в данном формате не предусмотрено. В связи с этим, поэтажные планы включены в технический план в формате pdf.

Технический план составлен кадастровым инженером Тимошадченко В.В., состоящей в Некоммерческой саморегулируемой организации Ассоциация " Гильдия кадастровых инженеров" (НСО Ассоциация "Гильдия кадастровых инженеров"), номер в государственном реестре СРО КИ №011 от 31.10.2016г. с регистрационным номером в реестре членов некоммерческой саморегулируемой организации Ассоциации "Гильдия кадастровых инженеров №1702 от 14.02.2019г.

№ регистрации в государственном реестре лиц, осуществляющих кадастровую деятельность: 23687. СНИЛС 058-021-235 26.

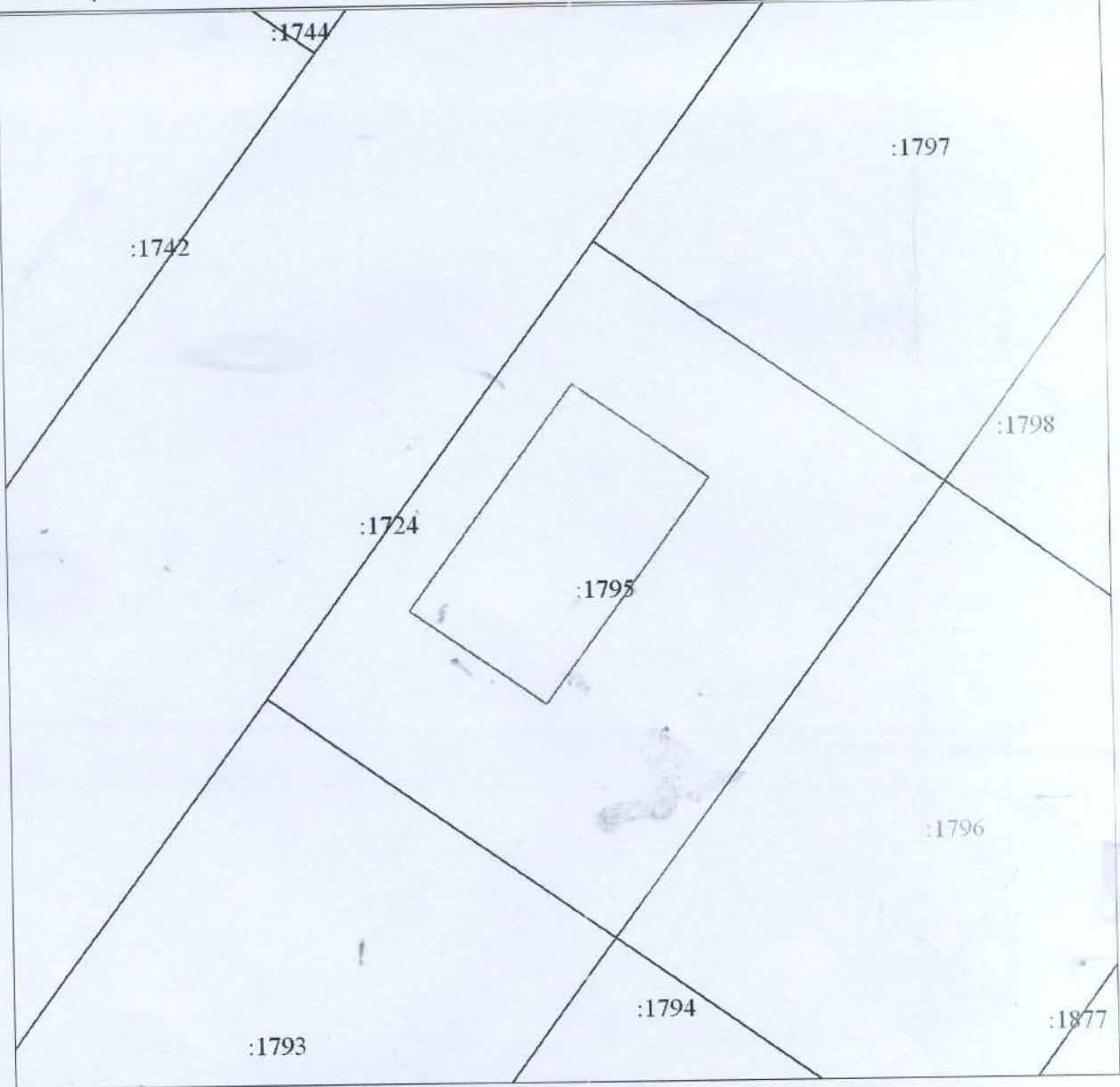
Схема геодезических построений



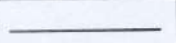
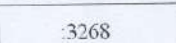
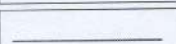
Условные обозначения

	Часть контура образованного проекцией вновь образованного наземного конструктивного элемента объекта недвижимости
	Пункт опорной межевой сети
OM3-067	Название пункта опорной межевой сети

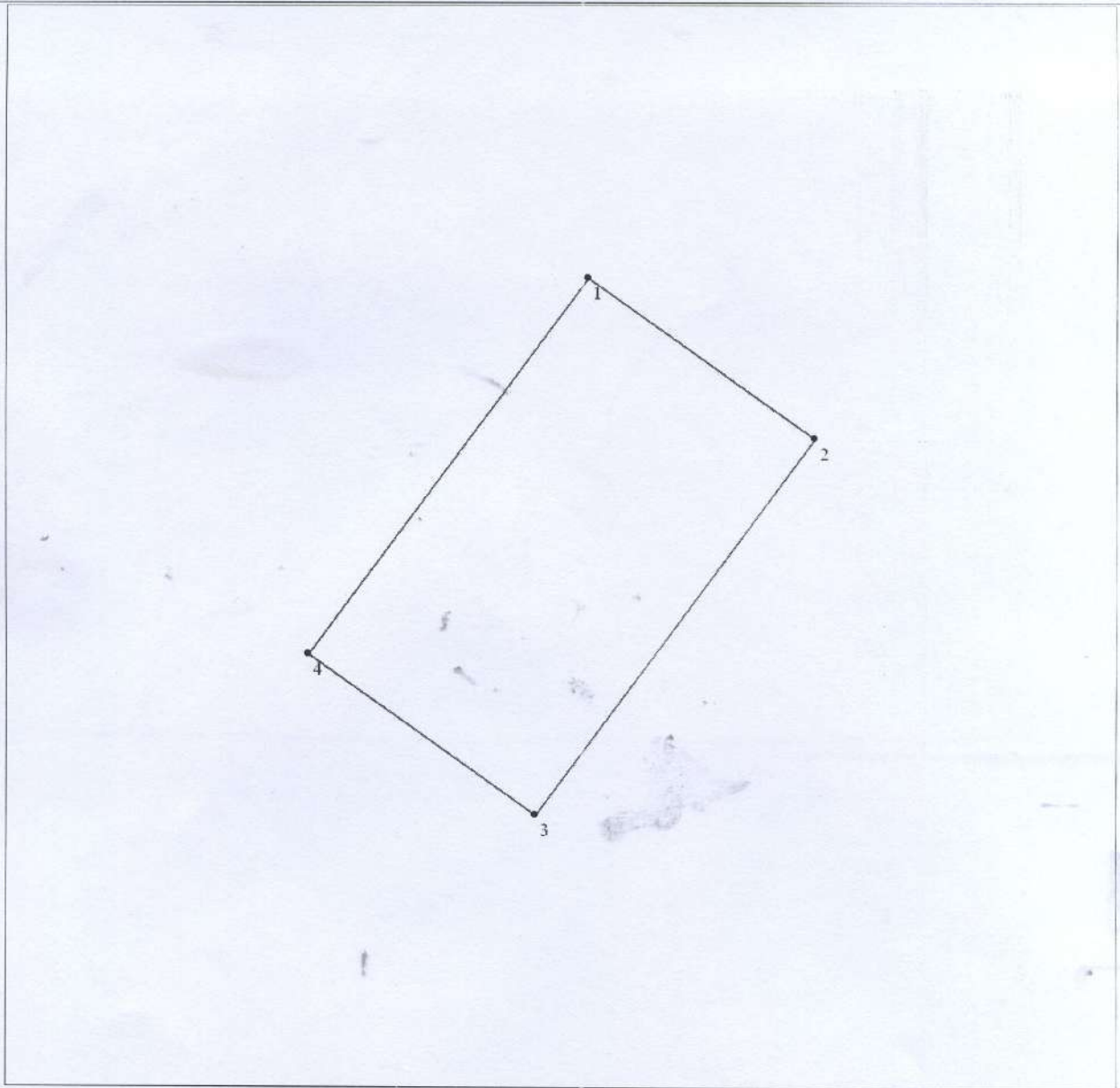
Схема расположения объекта недвижимости (части объекта недвижимости) на земельном участке



Условные обозначения

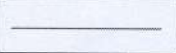

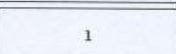
	Граница земельного участка
	Номер земельного участка
	Часть контура образованного проекцией вновь образованного наземного конструктивного элемента объекта недвижимости

Чертеж контура объекта недвижимости (части объекта недвижимости)



Масштаб 1:300

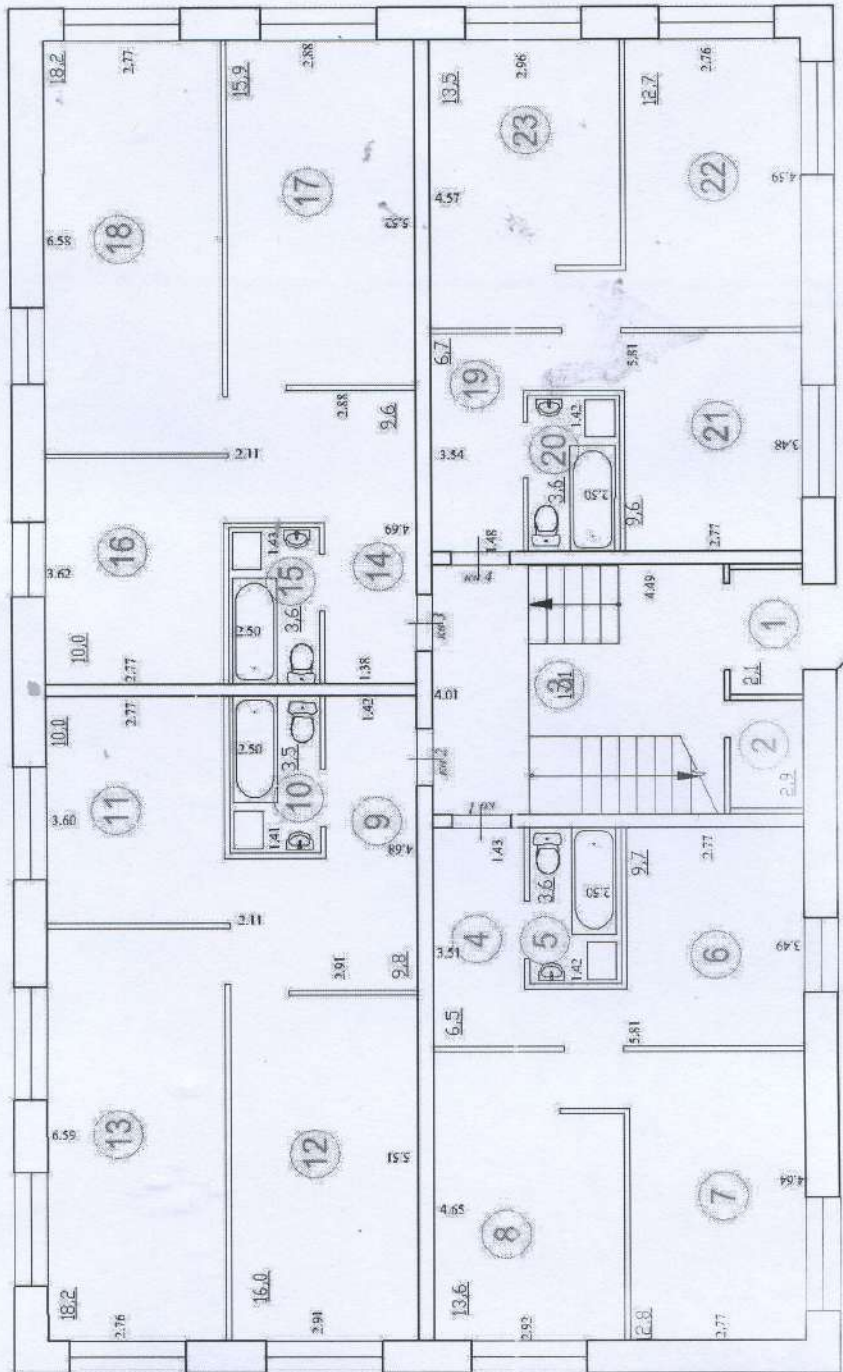
Условные обозначения

	Часть контура образованного проекцией вновь образованного наземного конструктивного элемента объекта недвижимости
	Характерная точка контура объекта недвижимости
	Номер характерной точки контура объекта недвижимости

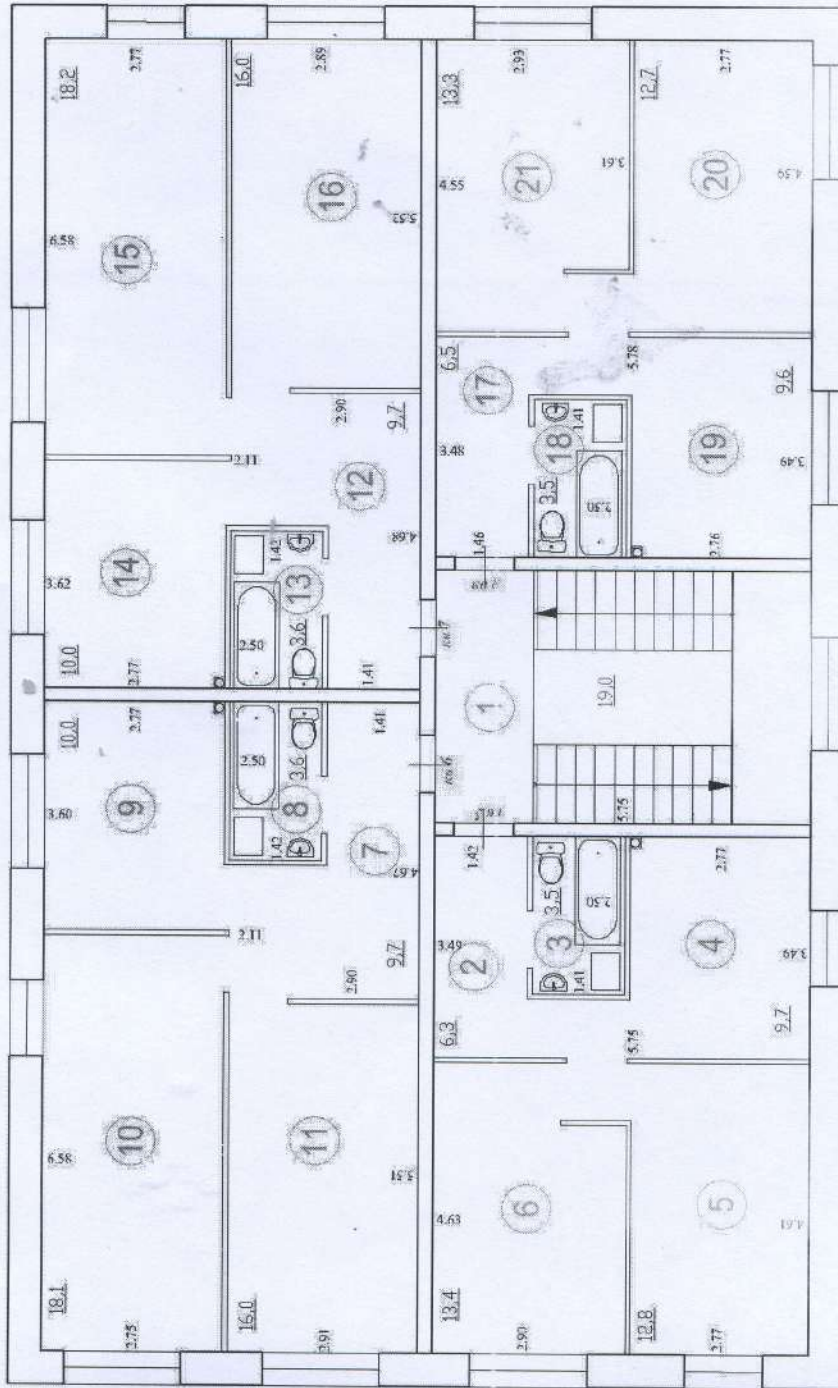
Экспликация помещений 1 этажа

N поз.	Наименование помещений	площадь м ²
1	Тамбур	2,1
2	Тепловой узел	2,9
3	Подъезд	17,1
4	Прихожая	6,5
5	Санузел	3,6
6	Кухня	9,7
7	Жилая комната	12,8
8	Жилая комната	13,6
9	Прихожая	9,8
10	Санузел	3,5
11	Кухня	10,0
12	Жилая комната	16,0
13	Жилая комната	18,2
14	Прихожая	9,6
15	Санузел	3,6
16	Кухня	10,0
17	Жилая комната	15,9
18	Жилая комната	18,2
19	Прихожая	6,7
20	Санузел	3,6
21	Кухня	9,6
22	Жилая комната	12,7
23	Жилая комната	13,5
		229,2

План 1 этажа



План 2 этажа



Экспликация помещений 2 этажа

N поз.	Наименование помещений	площадь м ²
1	Тамбур	19,0
2	Прихожая	6,3
3	Санузел	3,5
4	Кухня	9,7
5	Жилая комната	12,8
6	Жилая комната	13,4
7	Прихожая	9,7
8	Санузел	3,6
9	Кухня	10,0
10	Жилая комната	18,1
11	Жилая комната	16,0
12	Прихожая	9,7
13	Санузел	3,6
14	Кухня	10,0
15	Жилая комната	18,2
16	Жилая комната	16,0
17	Прихожая	6,5
18	Санузел	3,5
19	Кухня	9,6
20	Жилая комната	12,7
21	Жилая комната	13,3
		225,2

Кому: Обществу с ограниченной ответственностью

«Первый»

(наименование застройщика, фамилия, имя, отчество – для граждан, полное наименование организации – для юридических лиц)

Галичская улица, дом 108,

город Кострома, 156000

(почтовый индекс и адрес, адрес электронной почты)

РАЗРЕШЕНИЕ НА СТРОИТЕЛЬСТВО

От 2 августа 2016 года

№ 44-RU 44328000-108-2016

Администрация города Костромы

(наименование уполномоченного федерального органа исполнительной власти, или органа исполнительной власти субъекта Российской Федерации, или органа местного самоуправления, осуществляющих выдачу разрешения на строительство)

в соответствии со статьей 51 Градостроительного кодекса Российской Федерации, разрешает:

1.	<i>строительство объекта капитального строительства</i>	
2.	Наименование объекта капитального строительства (этапа) в соответствии с проектной документацией	2-х этажный 8-и квартирный жилой дом № 41 по ГП
	Наименование организации, выдавшей положительное заключение экспертизы проектной документации, и в случаях, предусмотренных законодательством Российской Федерации, реквизиты приказа об утверждении положительного заключения государственной экологической экспертизы	_____
	Регистрационный номер и дата выдачи положительного заключения экспертизы проектной документации и в случаях, предусмотренных законодательством Российской Федерации, реквизиты приказа об утверждении положительного заключения государственной экологической экспертизы	_____
3	Кадастровый номер земельного участка (земельных участков), в пределах которого (которых) расположен или планируется расположение объекта капитального строительства	44:27:030101:1795
	Номер кадастрового квартала (кадастровых кварталов), в пределах которого (которых) расположен или планируется расположение объекта капитального строительства	44:27:030101
	Кадастровый номер реконструируемого объекта капитального строительства	_____
3.1.	Сведения о градостроительном плане земельного участка	№ 0000000005241, утвержден постановлением Администрации города Костромы от 2 декабря 2015 года № 3560
3.2.	Сведения о проекте планировки и проекте межевания территории	_____
3.3.	Сведения о проектной документации объекта капитального строительства, планируемого к строительству, реконструкции, проведению работ сохранения объекта культурного наследия, при которых затрагиваются конструктивные и другие характеристики надежности и безопасности объекта	ООО «ГЕНПЛАН», г. Кострома, 2016 год
4.	Краткие проектные характеристики для строительства, реконструкции объекта капитального строительства, объекта культурного наследия, если при проведении работ по сохранению	

объекта культурного наследия затрагиваются конструктивные и другие характеристики надежности и безопасности такого объекта:			
Наименование объекта капитального строительства, входящего в состав имущественного комплекса, в соответствии с проектной документацией:			
Общая площадь (кв. м):	461,2	Площадь участка (кв. м):	1445
Объем (куб. м):	1822,1	в том числе подземной части (куб. м):	-
Количество этажей (шт.):	2	Высота (м):	8,24
Количество подземных этажей (шт.):	-	Вместимость (чел.):	
Площадь застройки (кв. м):	279,5		
Иные показатели:	Жилая площадь здания – 415,2 кв. м; Количество квартир – 8; Класс энергетической эффективности здания – В.		
5. Адрес (местоположение) объекта	Российская Федерация, Костромская область, Костромской район, город Кострома, Макарьевский проезд, 28		
6.	Краткие проектные характеристики линейного объекта:		
Категория: (класс)	_____		
Протяженность:	_____		
Мощность (пропускная способность, грузооборот, интенсивность движения):	_____		
Тип (КЛ, ВЛ, КВЛ), уровень напряжения линий электропередачи	_____		
Перечень конструктивных элементов, оказывающих влияние на безопасность:	_____		
Иные показатели:	_____		

Срок действия настоящего разрешения - до "2" августа 2017 года
в соответствии с проектом организации строительства

Глава Администрации города Костромы

(должность уполномоченного лица органа, осуществляющего выдачу разрешения на строительство)

В. В. Емец

(расшифровка подписи)

"2" августа 2016 года

М.П.

Действие настоящего разрешения продлено до "02" августа 2018 года

Глава Администрации города Костромы
(должность уполномоченного лица органа, осуществляющего выдачу разрешения на строительство)

В. В. Емец
(расшифровка подписи)

"28" августа 2017 года

М.П.

Действие разрешения № 44-RU 44328000 -328-2016 от 2 августа 2016 года продлено
до "2" августа 2019 года

Глава Администрации города Костромы

*(должность уполномоченного сотрудника
органа, осуществляющего выдачу
разрешения на строительство)*

"21" июня 2018 года

М.П.



(подпись)

В. В. Емен

(расшифровка подписи)

И. Н. Чихватова
222 777 доб.107

Выписка из Единого государственного реестра недвижимости об объекте недвижимости
Сведения о характеристиках объекта недвижимости

На основании запроса от 25.06.2019 г., поступившего на рассмотрение 25.06.2019 г., сообщаем, что согласно записям Единого государственного реестра недвижимости:

Земельный участок	
(вид объекта недвижимости)	
Лист № <u>1</u> Раздела <u>1</u>	Всего листов раздела <u>1</u> : _____ Всего разделов: _____ Всего листов выписки: _____
25.06.2019 № 99/2019/268957276	
Кадастровый номер: 44:27:030101:1795	
Номер кадастрового квартала:	44:27:030101
Дата присвоения кадастрового номера:	05.07.2016
Ранее присвоенный государственный учетный номер:	данные отсутствуют
Адрес:	установлено относительно ориентира, расположенного в границах участка. Почтовый адрес ориентира: Костромская область, г Кострома, проезд Макарьевский, д 28
Площадь:	1445 +/- 4кв. м
Кадастровая стоимость, руб.:	2296726.35
Кадастровые номера расположенных в пределах земельного участка объектов недвижимости:	данные отсутствуют
Кадастровые номера объектов недвижимости, из которых образован объект недвижимости:	44:27:030101:1747
Кадастровые номера образованных объектов недвижимости:	данные отсутствуют
Сведения о включении объекта недвижимости в состав предприятия как имущественного комплекса:	
Государственный регистратор	ФГИС ЕГРН
полное наименование должности	подпись
	инициалы, фамилия

М.П.

Выписка из Единого государственного реестра недвижимости об объекте недвижимости
Сведения о зарегистрированных правах

Земельный участок	
Лист № <u>2</u> Раздела <u>2</u>	Всего листов раздела <u>2</u> : _____ Всего листов выписки: _____
25.06.2019 № 99/2019/268957276	
Кадастровый номер: 44:27:030101:1795	
1. Правообладатель (правообладатели):	Общество с ограниченной ответственностью "Первый", ИНН: 1.1. 4401152978
2. Вид, номер и дата государственной регистрации права:	2.1. Собственность, № 44-44/001-44/001/018/2016-2177/2 от 20.07.2016
Ограничение прав и обременение объекта недвижимости:	
вид:	Залог в силу закона
дата государственной регистрации:	22.11.2016
номер государственной регистрации:	44-44/001-44/001/019/2016-9242/2
срок, на который установлено ограничение прав и обременение объекта недвижимости:	с 22.11.2016 по 30.05.2019
3. 3.1.1. лицо, в пользу которого установлено ограничение прав и обременение объекта недвижимости:	участники долевого строительства по договорам участия в долевом строительстве
основание государственной регистрации:	'Договор участия в долевом строительстве многоквартирного дома' №2016/28МАК-03 от 08.11.2016

Государственный регистратор	ФГИС ЕГРН
полное наименование должности	подпись
	инициалы, фамилия

М.П.



Прочитано и пронумеровано 26 листов

Прошнуровано и скреплено печатью 26 листов

Начальник отдела подготовки

исходно-разрешительной

документации МКУ города Краснодара

«Центр градостроительства»

